



再生可能エネルギー発電設備

◆木質チップ発電設備

木質チップのガス化+ガスエンジン発電設備やチップ
ボイラ+蒸気タービン発電設備（主に2000kW未満）

◆温泉熱発電設備

温泉蒸気や温泉水からの
熱回収設備や発電設備



ガスエンジン
発電機（2台）



ガス化炉



バイナリー発電機

（山形県長井市）

【実績】1990kW木質チップガス化発電設備

（大分県由布市）

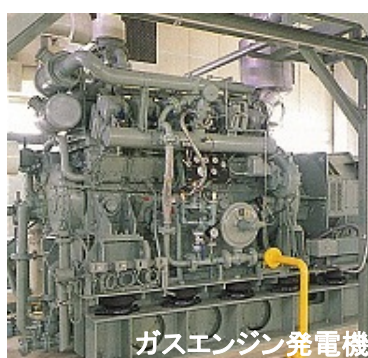
【実績】125kWバイナリー発電設備

◆バイオガス発電設備

汚泥やふん尿、生ごみ等のメタン発酵設備やガスエンジン発電設備



卵形消化槽



ガスエンジン発電機



火気厳禁
ガスホルダー

【実績】560kW下水汚泥消化ガス発電設備（岩手県盛岡市）ほか



三機工業株式会社

SANKI ENGINEERING CO., LTD.

環境システム事業部

【お問い合わせ先】 [電話 03-6367-7639](tel:03-6367-7639) FAX 03-5565-5253

住所 〒104-8506 東京都中央区明石町8-1 聖路加タワー

三機工業ホームページ <http://www.sanki.co.jp>