

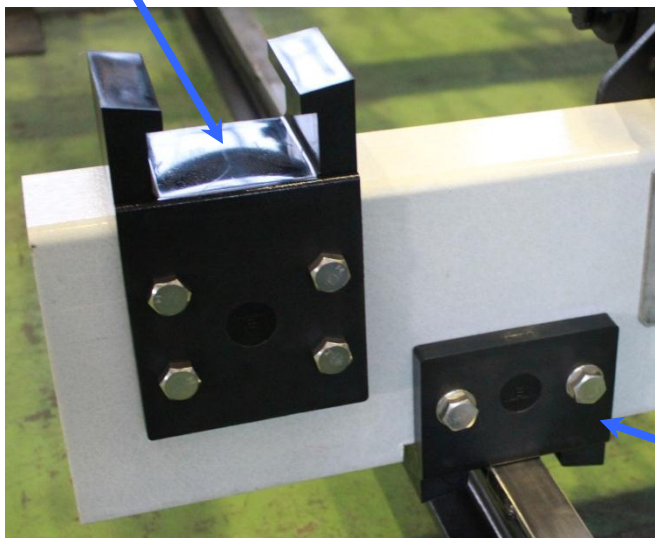
三機耐震機構付チェーンフライト式汚泥掻寄機

地球のこぼれ
SANKI

地震に強い!!

～新形状のシュー&チェーンにより、レール・sprocketからの脱落を防止します～

リターンレール用
新型フライトシュー



耐震型
樹脂チェーン



池底レール用
新型フライトシュー

※特許出願中

<地震時の破損メカニズム>

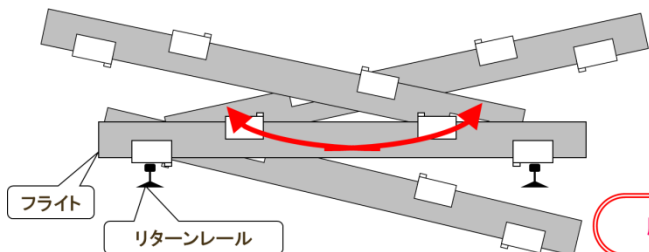
地震発生時の槽内挙動

地震の横揺れ→水揺動（スロッシング）



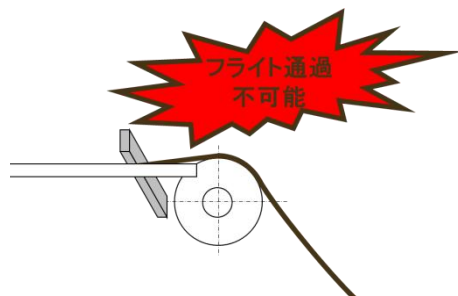
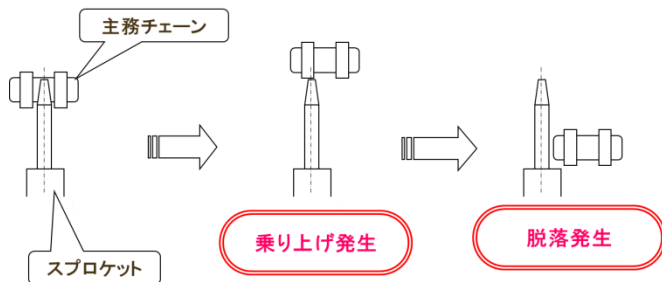
フライトの挙動

スロッシングにより揺動させられ、レールから脱落!



チェーンの挙動

フライトの位置ズレやスロッシングの影響により乗り上げ、sprocketから脱落!

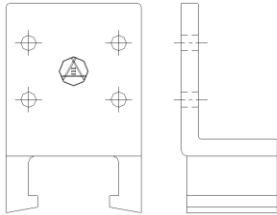


三機工業株式会社

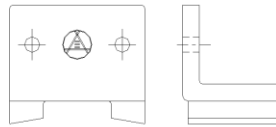
新型フライトシュー

地震によるスロッティングにてフライトのシューがレールから脱落することを防ぐために、従来のフライトシュー形状を見直し、リターンレール上での横移動を規制して池底レール上での位置ズレを矯正するものです。既存のシューから取替えも可能です。

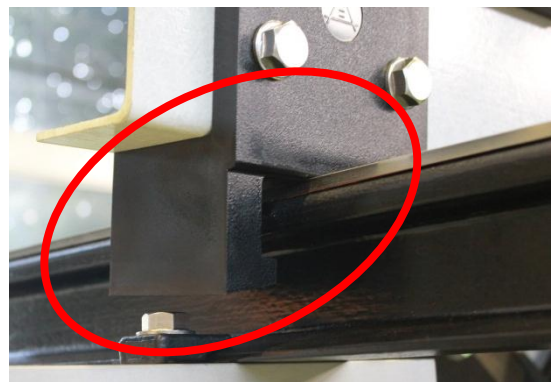
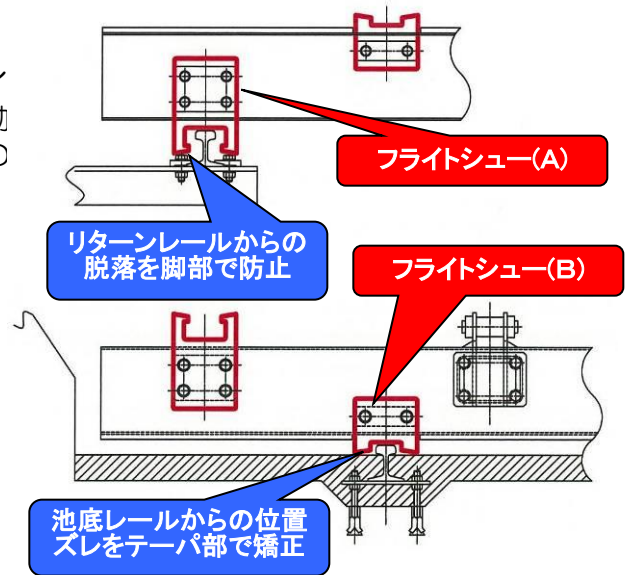
⇒ フライトのレールからの脱落を防止!



フライトシュー(A)
(リターンレール用)



フライトシュー(B)
(池底レール用)



耐震型チェーン(SHP-720S)

地震によるスロッティングにてチェーンがスプロケットを乗り上げて脱落することを防ぐため、チェーン本体にガードを取付け、スプロケット部におけるチェーンの横移動を規制するものです。

耐震型



従来型



⇒ チェーンのスプロケットからの脱落を防止!

※耐震型チェーンは、日立機材株式会社との共同開発品です。



三機工業株式会社

環境システム事業部

〒104-8506 東京都中央区明石町8の1

TEL.03-6367-7634

FAX.03-5565-5255

北海道支店

〒060-0003 札幌市中央区北三条西4丁目1

TEL.011-261-3163

FAX.03-5565-5255

東北支店

〒980-0811 仙台市青葉区一番町1の3の1

TEL.022-227-8123

FAX.022-224-8021

中部支社

〒450-6033 名古屋市中村区名駅1の1の4

TEL.052-582-5527

FAX.052-582-5545

関西支社

〒532-0003 大阪市淀川区宮原3の4の30

TEL.06-6444-6324

FAX.06-6444-3286

中国支店

〒730-0013 広島市中区八丁堀16の11

TEL.082-218-5605

FAX.082-221-2600

九州支店

〒810-0001 福岡市中央区天神1の14の1

TEL.092-721-6575

FAX.092-781-2591