

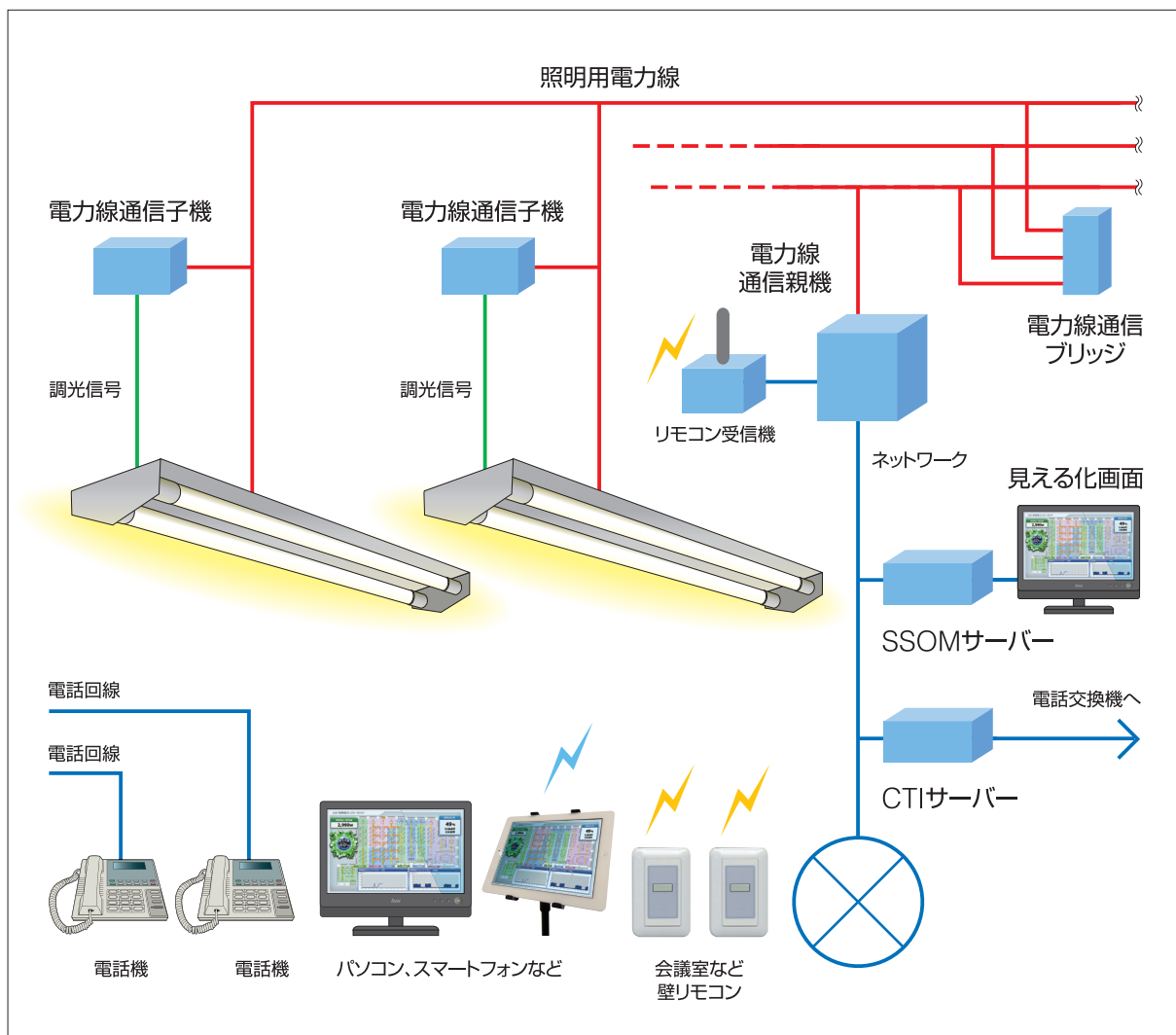
SSOM照明制御システム

電力線通信による個別制御で照明消費電力を60%削減

ITとBAを連携し、執務者一人ひとりが自分の必要に応じて近傍の照明を操作するSSOM[®]照明制御システム。自社オフィスに適用し、無理なく快適に大きな省エネ効果が得られることを実証しました。更に個別制御に最適化した電力線通信装置をメーカーと共同開発し、省配線・省コストを実現。

初期投資回収年を短縮し、テナントビルなど様々なオフィスに導入いただくことが可能となりました。

システム構成例



※ : SSOM(Sanki Smart Office Manager)は、オフィスのスマートな制御を行う三機工業が開発したマネージメントソフトウェアです。

システムの特長

● 短工期・省コスト

照明器具に給電している電力配線に制御用信号を載せる(電力線通信)方式なので、個々の照明器具への信号配線工事が不要です。また安定器の照度設定機能を利用するため、器具本体の改造を行わず照明器具の安全性を損ないません。原状回復工事も容易です。

● 大きな省電力効果

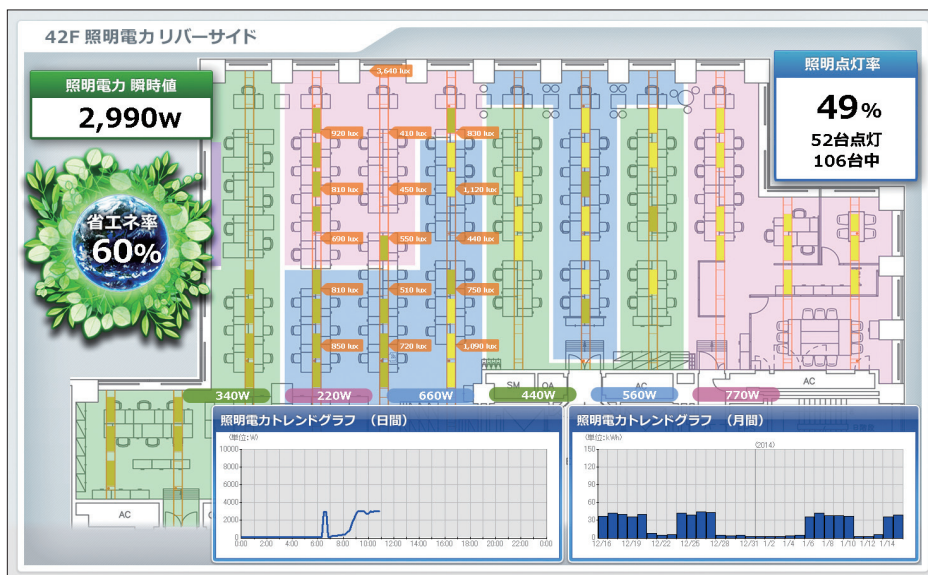
外光で明るい、モニタ作業が中心など、一人ひとりの執務状況に応じた点灯・消灯操作に加えて電力線通信で照度まで個別操作することにより、約60%の省電力効果を実現しました。LED照明器具に交換した場合にも、更に消費電力を半減させる効果が期待できます。

● 選べる操作方法

執務者が自席から直ぐに操作できる内線電話機、ワイヤレス操作スイッチ、パソコンやスマートフォンに加え、壁面設置したリモコンスイッチの併用など様々な操作方法に対応しています。オフィス利用者に負担を感じさせない使いやすいシステムを提供します。

● 見える化システム

ITとBAを連携する SSOM マネージャーソフトにより、照明操作状況や消費電力、照度や温湿度など、オフィス環境も含めたトータルな見える化システムまで提供可能です。



見える化・操作画面例



電話機ボタンで
ON/OFFと照度切替



iPad などから
見える化と
グループ操作