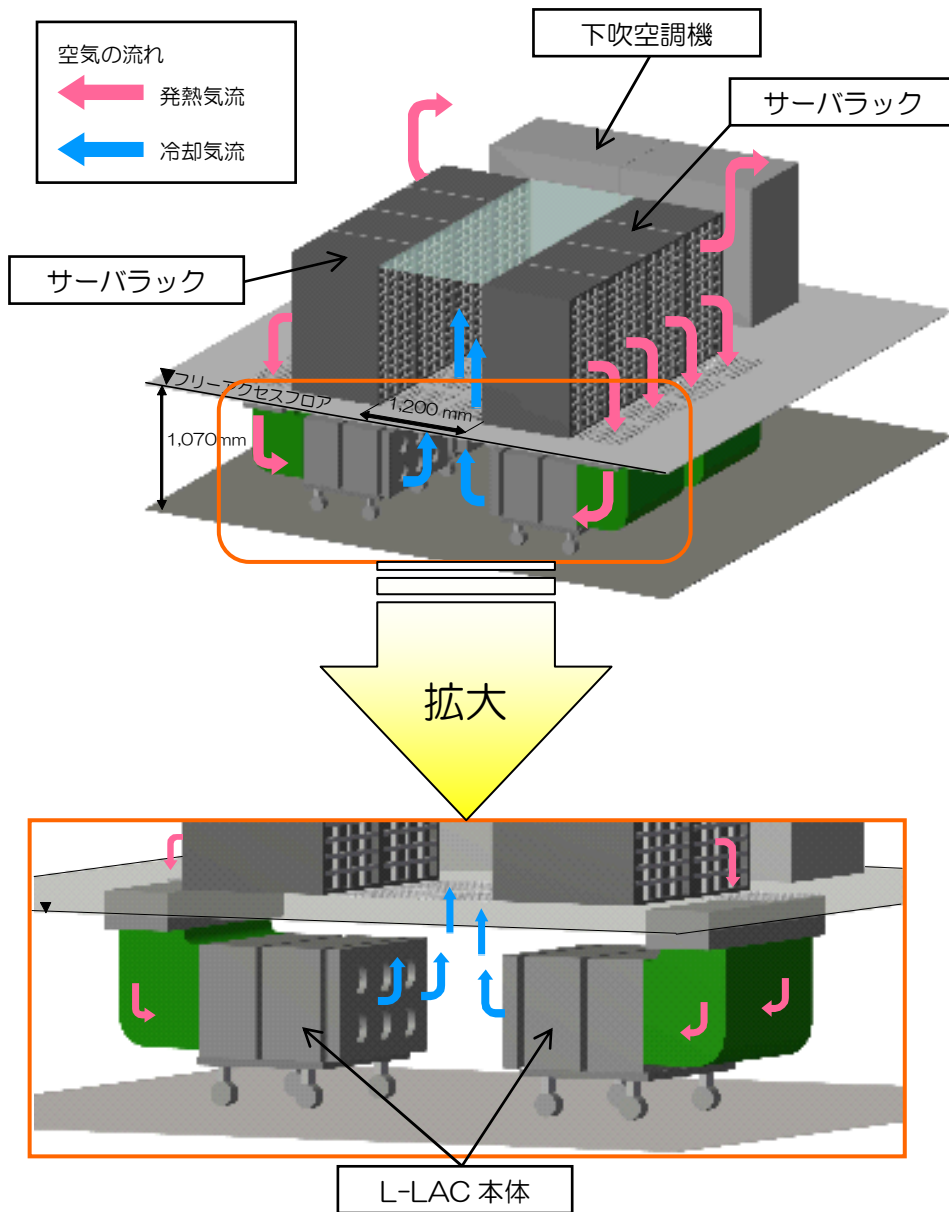
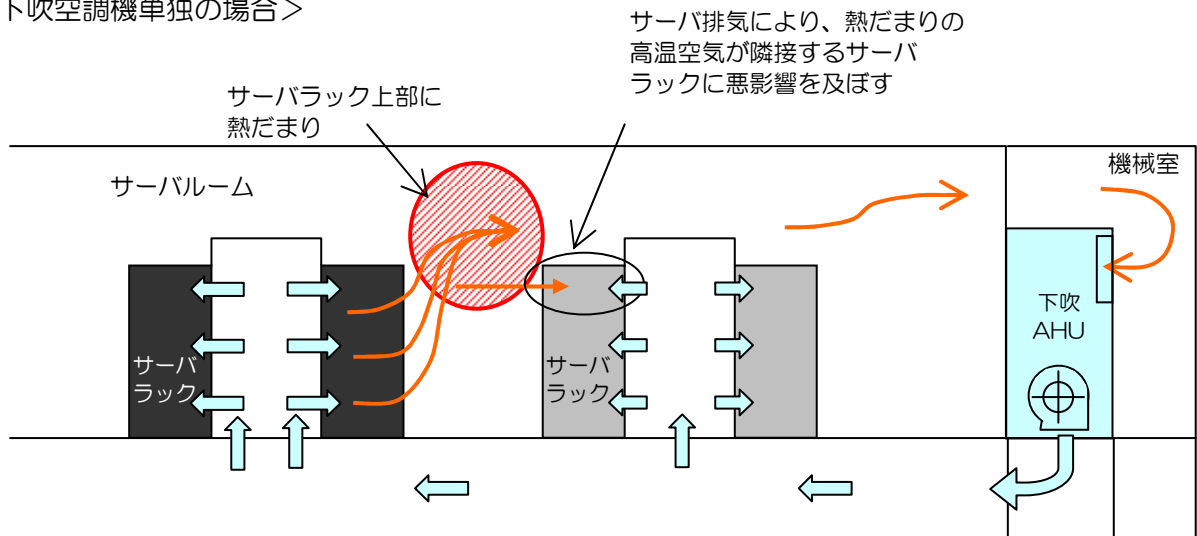


# 添付資料

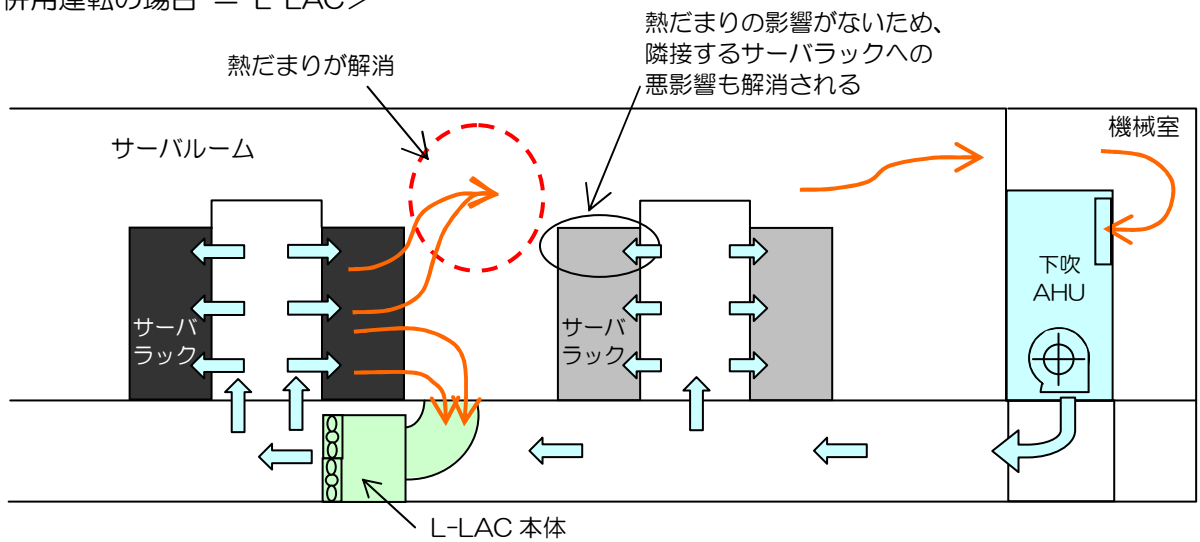
<L-LAC 構成図>



<下吹空調機単独の場合>



<併用運転の場合 = L-LAC>



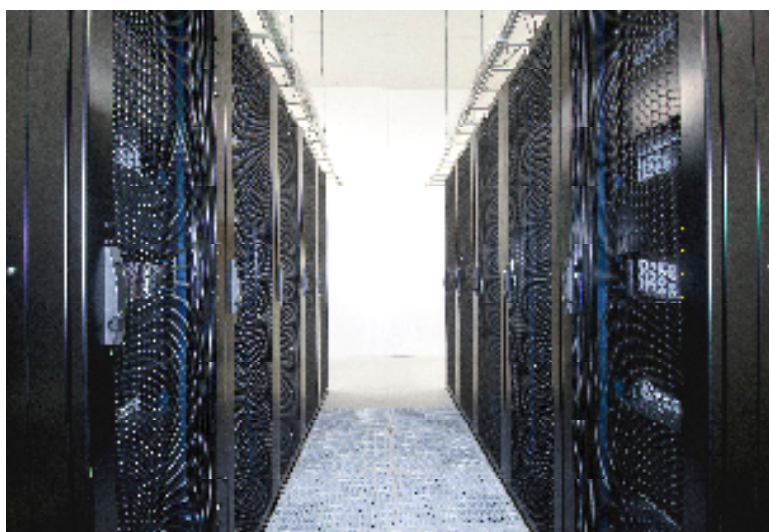
■ : 10~20kW 程度の  
高密度サーバラック

■ : 従来 (2~6kW) の  
サーバラック

⇨ : 冷風の流れ

⇨ : 排熱の流れ

<DC 実証試験モックアップ装置外観>



<サーバールーム>



<L-LAC 本体>