



# 再生可能エネルギー発電設備

## ◆木質チップ発電設備

木質チップのガス化+ガスエンジン発電設備やチップ  
ボイラ+蒸気タービン発電設備（主に2000kW未満）

## ◆温泉熱発電設備

温泉蒸気や温泉水からの  
熱回収設備や発電設備



（山形県長井市）

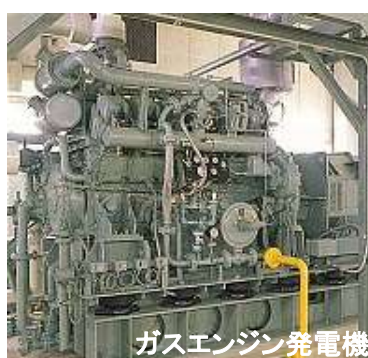
【実績】 1990kW木質チップガス化発電設備

（大分県由布市）

【実績】125kWバイナリー発電設備

## ◆バイオガス発電設備

汚泥やふん尿、生ごみ等のメタン発酵設備やガスエンジン発電設備



【実績】 560kW下水汚泥消化ガス発電設備（岩手県盛岡市）ほか



**三機工業株式会社**  
SANKI ENGINEERING CO., LTD.  
環境システム事業部