



花粉払落ブース

Manner Jet

マナージェット

きれいな空気で気分リフレッシュ、
『花粉を持ち込まない』がこれからのマナーです。

- 扉のない開放的なデザインでどんな室内空間にもマッチします。
- ジェット気流で衣服についた花粉を吹き飛ばし、奥の吸込口にすばやく運びます。
- エアカーテンが花粉やホコリを外部へ逃がしません。
- HEPAフィルターで花粉やミクロのホコリをキャッチします。
- 衣服についた気になるニオイも、消臭スプレーで気分爽快。

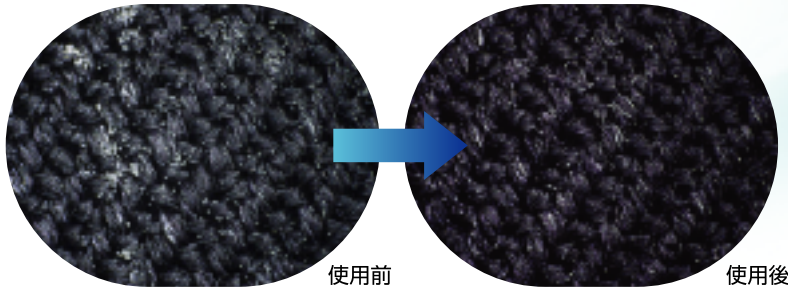


快適環境を創造する

 **三機工業株式会社**

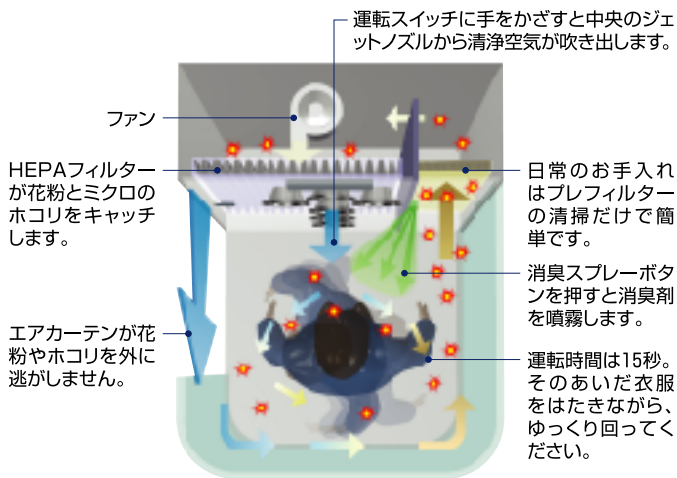
<http://www.sanki.co.jp/amenity/>

花粉除去効果



模擬花粉(石松子、粉体工業技術協会標準粉体、メジアン粒径30~40 μ m)をスーツに付着させ、エアシャワー使用前後の粒子の数を比較しました。この実験により観察範囲内の粒子を最大約90%除去できたことを確認しました。(実際の使用状況により除去効果が異なる場合があります。)

装置のはたらき

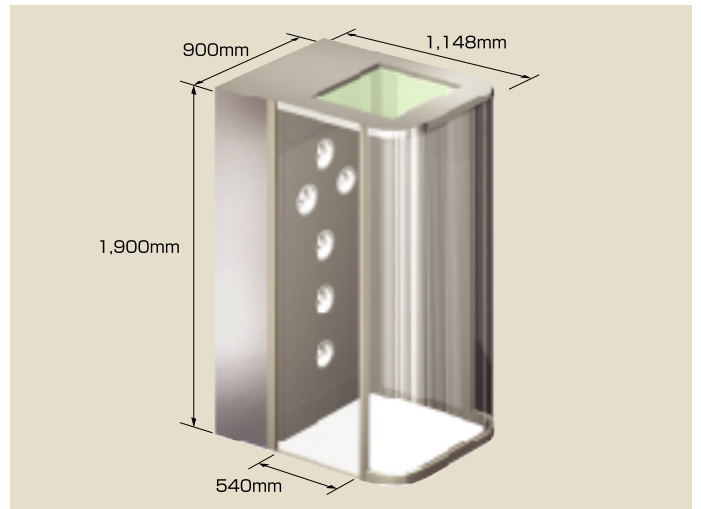


各部の名称



仕様

機能	マナージェット	
	花粉除去+消臭	花粉除去専用
型番 ^{※2}	SMJ-A-R(-L)	SMJ-B-R(-L)
メーカー希望価格 ^{※3}	¥1,980,000(税抜) (¥2,079,000(税込))	¥1,800,000(税抜) (¥1,890,000(税込))
メインフィルター	HEPAフィルター(99.97%(0.3 μ m))	
プレフィルター	フィレドンエアフィルター	
風量	10m ³ /min	
ジェット風速	20m/s	
消臭スプレー	あり	なし
外形寸法(mm)	1,148 ^W ×900 ^D ×1,900 ^H	
製品重量	230kg	220kg
電源	AC100V	
消費電力	930W	800W
標準色 ^{※4}	メタリックシルバー	



メンテナンスに関するお願い
効果的で安全にエアシャワーをご使用いただくためには、定期的なメンテナンスが必要となります。
プレフィルター清掃(1ヶ月毎)・・・お客様手配
HEPAフィルター交換(2年毎)・・・販売店へご連絡ください。
メンテナンス・部品交換の詳細については取扱説明書をご覧ください。
メンテナンス契約をご希望のお客様は販売店にご相談ください。

※製品仕様は改良のため断りなく変更することがありますのでご了承ください。
※2 右のイラストはR型(右側入口、型番末尾-R)を表しています。ご注文の際は、R型・L型をご指定ください。
※3 組立・施工費及び配送費は価格に含まれておりません。
※4 筐体の塗装色の変更およびフィルム貼付け等は販売店にご相談ください。